

LEUE • SENSORICS

Ingenieurbüro für Mess- und Regeltechnik

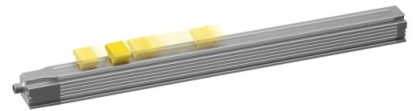
Newsletter 05/2008
Lineare Messsysteme

Sehr geehrte Damen und Herren,

heute gibt es vielfältige Methoden einen Weg oder eine Strecke elektronisch zu erfassen. Dabei ist es nicht immer leicht für jede Applikation das richtige Wegmesssystem zu finden. Daher möchten wir Ihnen einmal 4 gängige Messmethoden vorstellen und miteinander vergleichen.

Kontaktlose Wegaufnehmer von Firma Novotechnik:

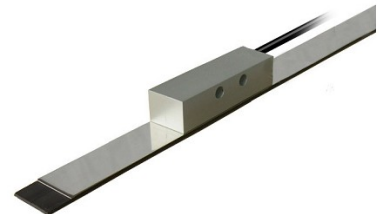
Messbereiche:	bis 4,5 Meter
Technologie:	magnetostruktiv
Verfügbare Schnittstellen:	analog, DyMoS, Quadrature, SSI, Impuls mit „Power-on-Burst“, CAN-Bus
Auflösung/ Genauigkeit:	bis zu 1µm / 30µm
Schutzart:	bis IP 67
Typische Applikationen:	Maschinen- und Anlagenbau, Fertigungsautomation, Sondermaschinen und Prüfstände
Besonderheiten:	berührungsloses Messsystem, hohe Robustheit, teach- fähig, absolut messend, unbegrenzte mechanische Lebensdauer



[Informationen über die Technologie magnetostriktives Messen](#)

Magnetbandsysteme von Firma Lika:

Messbereiche:	bis 5 Meter absolut, bis 100 Meter inkrementell
Technologie:	magnetisch, MR-Technologie
Verfügbare Schnittstellen:	SSI, BISS, Quadrature
Auflösung/ Genauigkeit:	bis 0,5µm / 30µm
Schutzart:	bis IP 67
Typische Applikationen:	Linearantriebe, Holzbearbeitungsmaschinen, Anlagen- und Maschinenbau, Transport- und Handlingssysteme
Besonderheiten:	berührungsloses Messsystem, hohe Messlängen, hohe Verfahrgeschwindigkeit (16 m/s)



[Informationen zur Funktionsweise von Magnetbandsystemen](#)

Seillängengeber z.B. von Firma Celesco (B+L):

Messbereiche:	bis 50 Meter
Technologie:	potentiometrisch
Verfügbare Schnittstellen:	analog, RS232/422, CAN-Bus, Devicenet,
Auflösung/Genauigkeit:	Quasi unbegrenzt / bis $\pm 0,02$ % FS
Schutzart:	bis IP 68
Typische Applikationen:	industrielle Automation, Medizintechnik, Materialprüfung, Bauüberwachung und –fahrzeuge, Hydraulikzylindersteuerung, Bühnentechnik
Besonderheiten:	vielfältig konfigurierbar, kundenspezifische Ausführungen oder OEM-Versionen möglich

[Informationen zur Funktionsweise von Seilzugsensoren](#)



Kurzhubtaster z.B. von Firma Contelec:

Messbereiche:	Von 0,01 bis 0,2 Meter
Technologie:	potentiometrisch
Verfügbare Schnittstellen:	potentiometrisch
Auflösung/Genauigkeit:	bis zu 0,05 mm / bis 0,1mm
Schutzart:	IP 65
Typische Applikationen:	Sondermaschinenbau, Stellantriebe, Vorrichtung- und Apparatebau
Besonderheiten:	Kompakte Abmessungen, bedarfsgerechte Variabilität

[Informationen über die Leitplastik-Technologie](#)



Natürlich gibt es noch viele weitere Möglichkeiten einen Weg oder eine Strecke zu messen. Gerne beraten wir Sie welche Messsysteme für Ihre Applikationen möglich und sinnvoll sind. Gerne auch vor Ort in Ihrem Hause.

Falls Sie unseren Newsletter abbestellen möchten oder Sie bestimmte Themenbereiche haben die Sie besonders interessieren, geben Sie uns bitte eine kurze Rückmeldung. Wir möchten Sie nach Ihren Bedürfnissen optimal informieren und beraten. Vielen Dank.

Für Rückfragen und technische Beratung stehen wir Ihnen gerne zur Verfügung.

Mit freundlichen Grüßen

Ihr Leue-Sensorics Team

LEUE • SENSORICS

Ingenieurbüro für Mess- und Regeltechnik

Dipl.-Ing. (FH) Wolfgang Leue

Tel.: 05149/92129 | Mobil: 0172/7496977 | Fax.: 05149/92130 | info@leue-sensorics.de

Fa. Wolfgang Leue | Rehrpad 4 | 29358 Eicklingen - Sandlingen | www.leue-sensorics.de

Tel.: 05149/92129 | Mobil: 0172/7496977 | USt-IdNr.: DE242373424

Weg - Winkel - Geschwindigkeit - Drehzahl - Neigung - Zug - Kraft - Druck - Drehmoment - Fernsteuerung - Fernüberwachung